



metz gardenhouse



metz gardenhouse

Das neue metz gardenhouse verleiht mit seinem geradlinigen Design und der erstklassigen Qualität der Materialien jedem Garten eine zeitlose Eleganz. Die mit Leisten aus verzinktem Stahl eingefassten, witterungsbeständigen HPL-Hartholzkompositplatten verlieren auch über die Jahre nicht an Farbechtheit und Widerstandsfähigkeit.

gardenhouse L

B230 x T230 x H250 cm
ca. 1.000 kg

gardenhouse XL

B460 x T230 x H260 cm
ca. 1.800 kg

Innenleben

Innen ist das Holzständerwerk der Konstruktion mit unempfindlichen, geschliffenen OSB-Platten verkleidet und bietet viel Raum zur freien Gestaltung.

Dachbegrünung

Das Flachdach ist mit einer wasserdichten Schutzfolie und einem Attika-Titan-Zinkblech bedeckt, wodurch sich das Dach hervorragend begrünen oder bekieseln lässt. Durch das innenliegende Ablaufsystem ist die Entwässerung gewährleistet.

Schiebetür

Durch die an einer Gleitschiene aus Aluminium befestigte Schiebetür mit den Maßen 0,90m x 2,00m (modifizierbar) ist gewährleistet, dass der Platz innerhalb des Gartenhauses uneingeschränkt genutzt werden kann. Das Hacken-Fallen-Schloß mit Schließmechanismus am Edelstahlgriff sorgt für eine sichere Verwahrung Ihrer Wertgegenstände.

Optional

Fenster:

In der Wandkonstruktion kann ein Fenster aus Glas mit den Maßen 0,30m x 1,00m verbaut werden.

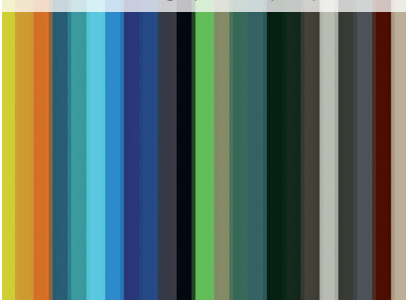
LED:

Eine äußere Beleuchtung durch den Einsatz von in den Leisten verbauten LEDs ist möglich.

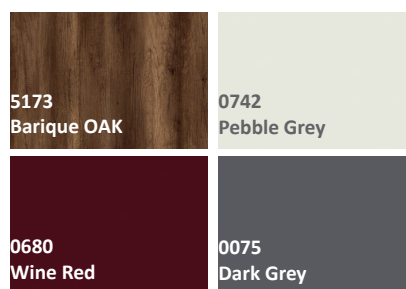
Größe:

Neben den oben angegebenen Standardmaßen können auf Anfrage auch Sondergrößen hergestellt werden.

HPL design (Farbbeispiele)



HPL - Auswahl



Für den HPL-Druck bieten wir Ihnen werksseitig vier verschiedene Designs an. Andere Farben und Designs sind auf Anfrage jederzeit möglich.



Technische Informationen zu HPL

HPL-Platten (engl.: high pressure laminates) werden aus kunstharzgetränkten Naturfaserbahnen witterungsfest gefertigt. Das Material ist umweltfreundlich, beschädigungsresistent und einfach zu reinigen. Im Außeneinsatz ist HPL sehr beständig und über viele Jahre farbstabil.

Durch die reichhaltige Farbpalette ergeben sich unendlich viele Gestaltungsmöglichkeiten.



Anlieferung

Die Anlieferung erfolgt vormontiert im Schwerlasttransporter und wird per Kran an den geplanten Standort versetzt. Der Aufstellort muss daher problemlos zugänglich sein. Die Lieferzeit beträgt bei Standardausführung ca. 4-6 Wochen.